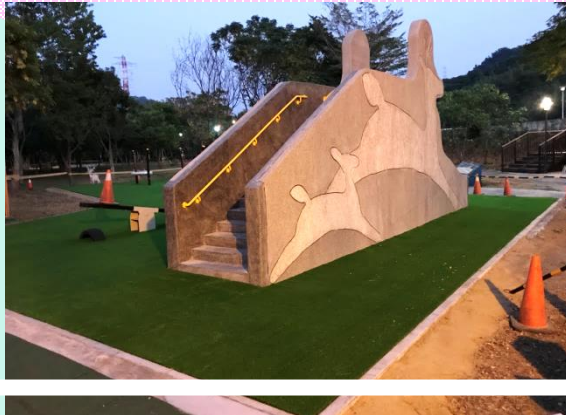


臺中美樂地計畫

為推動市長社會福利政策，營造友善育兒環境，臺中市政府建設局108年啟動「臺中美樂地計畫」，並以「共融公園」及「陽光公廁」為兩大推動重點。

共融公園的目的是提供全齡民眾一同休憩與發展能力的休閒空間，其中體健、遊具、步道或廁所等設施朝能提供一般民眾、年長者、兒童、身心障礙者使用之方向規劃。



共融公園的要素



大家都可使用的公園



人本安全



無障礙步道系統



自然的環境

臺中美樂地計畫陽光公廁

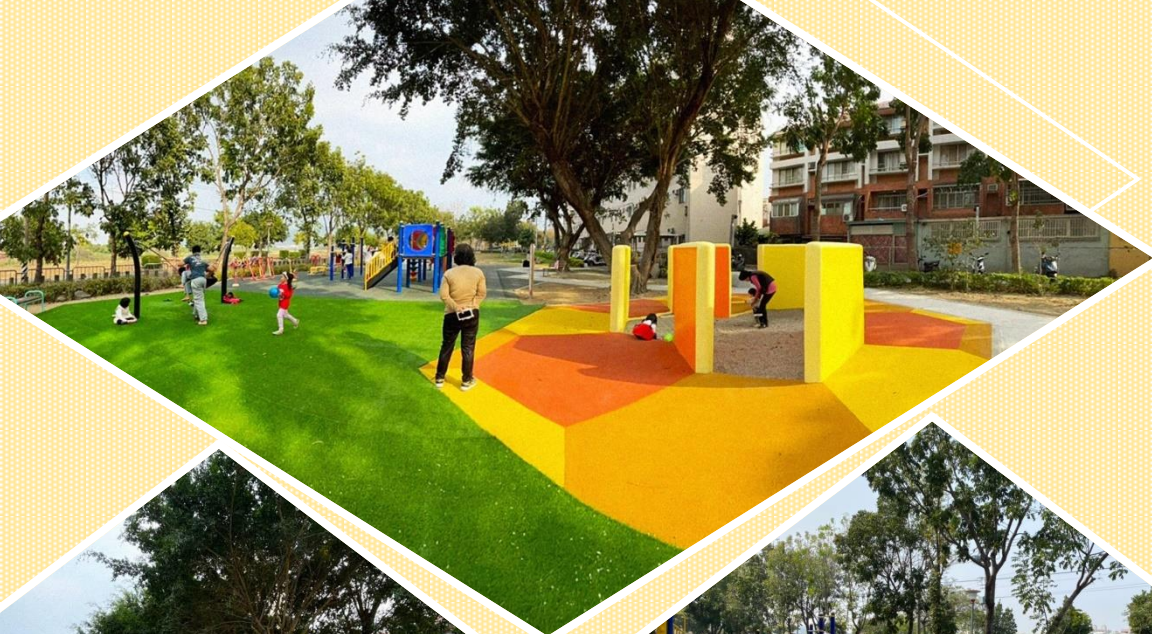
改善重點：

- 改善公廁通風及採光，減少異味
- 設置無障礙廁間
- 人本貼心小設計(置物掛勾、斜口垃圾桶及扶手等)
- 廁間設置救助鈴

企業合作：

- 透過企業共同參與打造陽光公廁，以實際公益行動，展現企業社會責任。
- 「運用設計力協助公部門做出改變！」臺中市室內設計裝修商業同業公會從事公益參與





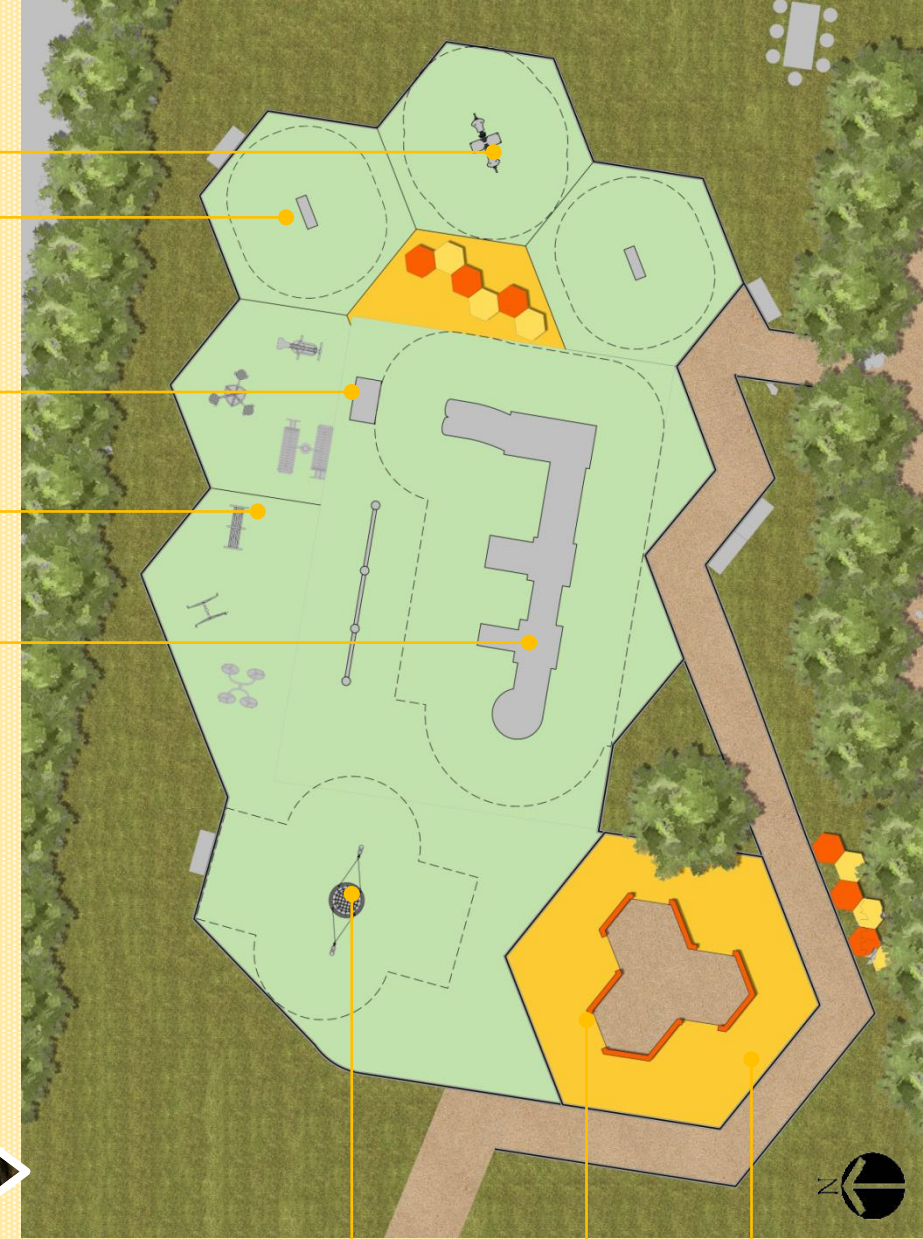
新設蹺蹺板
新設搖搖樂

造型休憩座椅

既有體健設施整合移設

既有遊具更新保留

峰堤路



新設鳥巢式鞦韆

新設遊戲地墊

錦州路

蜂窩造型遊戲牆

霧峰區大愛綠地