

施工階段生態保育措施自主檢查表

工程名稱：臺中大肚-彰化和美跨河橋梁新建工程

承攬廠商：義力營造股份有限公司

檢查地點：全工區

檢查日期：113年1月19日

項目	項次	檢查項目	執行結果				執行狀況陳述
			已執行	執行但不足	未執行	非執行期間	
生態保全對象	1	大樹保護：水流公伯廟的榕樹、土肉桂等3棵大樹為生態保全對象，工程須迴避予以保留。大樹之根系上；材料搬運、機具運作避免傷及保留大樹之枝幹。	V				3棵大樹位於工區邊緣，現況未使用到該區域
生態友善措施	2	縮小-固定施工動線保留灘地植被：預先規劃施工便道及棧橋，縮小高灘地植被移除的面積，保留的高灘地範圍，嚴格限制人員及機具進入。	V				僅開闢固定施工便道範圍，縮小高灘地植被移除面積。
	3	減輕-機具材料暫置區選用低生態敏感範圍：工程機具及材料暫置區、土方堆置區優先設置於已開發的區域或草生地（但預留部分作為野生動物通行、棲息範圍），避免砍除灌叢、先趨樹林等區域。	V				機具材料暫置區（設置於已開發區域）
	4	減輕-水質保護：橋墩施工打設施工便道時，設置鋼板樁擋土，減少機具擾動造成水質濁度上升影響魚蝦蟹類生存。	V				設置鋼板樁擋土
	5	減輕-維持灘地動物通行：施工便道設置生物通道，臨水高灘地採棧道方式，皆能維持石虎通行動線。	V				設置生物通道石虎通行動線
	6	減輕-照明設備採用不易吸引昆蟲之光波。				V	未夜間施工
備註：表格內標示底色的檢查項目請附上照片，以記錄執行狀況及工區生態環境變化							

施工廠商

工地主任簽名：_____ 檢查人員簽章：賴宥閔 1/19

生態廠商

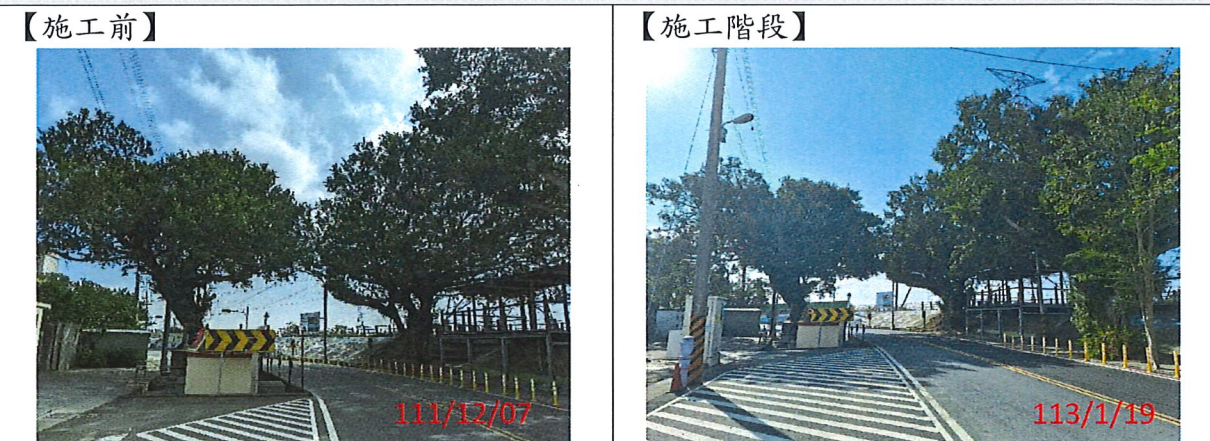
單位職稱：智聯工程科技顧問有限公司 姓名(簽章)：蘇柏軒 1/19

監造單位

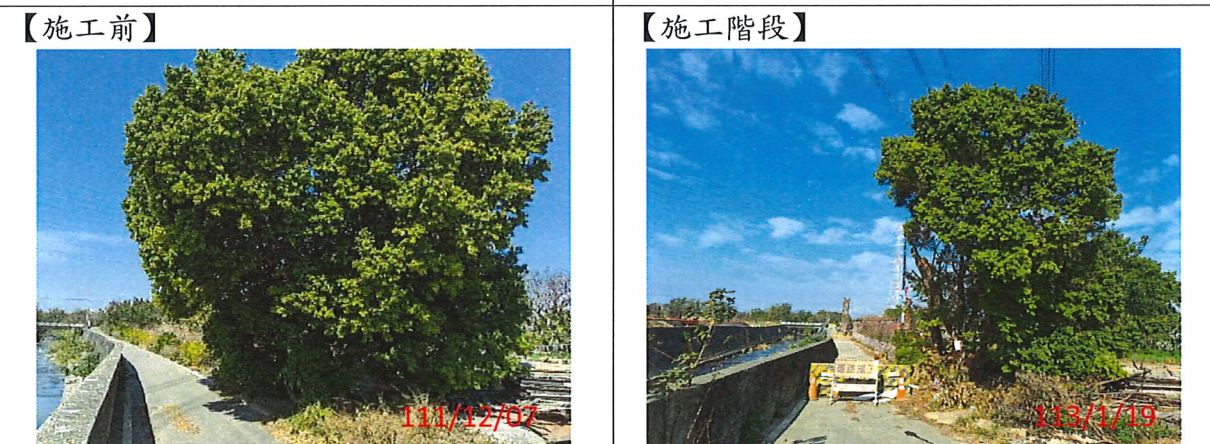
單位職稱：宏盛工程顧問有限公司 姓名(簽章)：張心全 1/19

工程生態檢核施工階段照片及說明

1. 大樹保護：工程材料、機具避免放置保留3棵大樹之根系上；材料搬運、機具運作避免傷及保留大樹之枝幹。

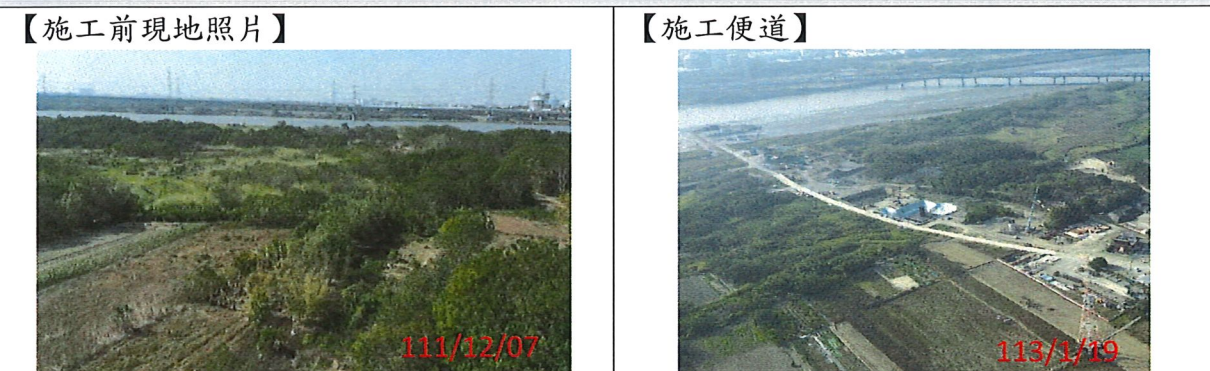


<p>日期：111/12/07 說明：水流公伯廟保留榕樹</p>	<p>日期：113/1/19 說明：水流公伯廟保留榕樹現況</p>
--------------------------------------	---------------------------------------




<p>日期：111/12/07 說明：保留土肉桂 2 棵</p>	<p>日期：113/1/19 說明：土肉桂 2 棵，疑似地主陳請公所修剪，依 112 年 12 月 27 日生態會勘紀錄追蹤其後續生長狀況。</p>
--------------------------------------	--

2. 縮小-固定施工動線保留灘地植被：



<p>日期：111/12/07 說明：施工前周邊環境樣貌</p>	<p>日期：113/1/19 說明：僅開闢固定施工便道範圍，縮小高灘地植被移除面積</p>
--------------------------------------	---

<p>【施工棧橋】</p>	<p>【完工後現地照片】</p>
<p>日期： 說明：非執行期間</p>	<p>日期： 說明：非執行期間</p>
<p>3. 減輕-機具材料暫置區選用低生態敏感範圍：</p>	
<p>【施工前現地照片】</p> 	<p>【機具材料暫置區】</p> 
<p>日期：111/12/07 說明：機具材料暫置區(設置於已開發區域)</p>	<p>日期：1131/19 說明：機具材料暫置區(設置於已開發區域)</p>
<p>4. 水質保護-橋墩施工打設施工便道時，先設置鋼板樁擋土，減少機具擾動造成水質濁度上升影響魚蝦蟹類生存。</p>	
<p>【施工前現地照片】</p> 	<p>【鋼板樁擋土照片】</p> 
<p>日期：111/12/07 說明：施工前水域周邊環境樣貌</p>	<p>日期：113/1/19 說明：鋼板樁擋土減少水質擾動</p>

<p>【完工後現地照片】</p>	
<p>日期： 說明：</p>	
<p>5. 減輕-施工便道設置生物通道維持灘地動物通行：施工便道設置生物通道，臨水高灘地採棧道方式，皆能維持石虎通行動線。</p>	
<p>【施工便道之生物通道照片】</p> 	<p>【棧橋下方維持之生物通道】</p>
<p>日期：113/1/19 說明：施工便道無設置阻隔圍籬可維持石虎通行，另於施工便道下方再設置生物通道增加石虎通行動線</p>	<p>日期： 說明：非執行期間</p>

註：

- 1.請依各項生態友善措施之說明及施工前照片提供施工階段照片，照片需完整呈現執行範圍及內容，儘可能由同一位置同一角度拍攝。
- 2.表格欄位不足可自行增加。