

施工階段生態保育措施自主檢查表

工程名稱：臺中大肚-彰化和美跨河橋梁新建工程

承攬廠商：義力營造股份有限公司

檢查地點：全工區

檢查日期：112年12月10日

項目	項次	檢查項目	執行結果				執行狀況 陳述
			已執行	執行 但不足	未執行	非執行 期間	
生態 保全 對象	1	大樹保護：水流公伯廟的榕樹、土肉桂等3棵大樹為生態保全對象，工程須迴避予以保留。大樹之根系上；材料搬運、機具運作避免傷及保留大樹之枝幹。	V				3棵大樹位於工區邊緣，現況未使用到該區域
生態 友善 措施	2	縮小-固定施工動線保留灘地植被：預先規劃施工便道及棧橋，縮小高灘地植被移除的面積，保留的高灘地範圍，嚴格限制人員及機具進入。	V				僅開闢固定施工便道範圍，縮小高灘地植被移除面積。
	3	減輕-機具材料暫置區選用低生態敏感範圍：工程機具及材料暫置區、土方堆置區優先設置於已開發的區域或草地（但預留部分作為野生動物通行、棲息範圍），避免砍除灌叢、先趨樹林等區域。	V				機具材料暫置區（設置於已開發區域）
	4	減輕-水質保護：橋墩施工打設施工便道時，設置鋼板樁擋土，減少機具擾動造成水質濁度上升影響魚蝦蟹類生存。	V				設置鋼板樁擋土
	5	減輕-維持灘地動物通行：施工便道設置生物通道，臨水高灘地採棧道方式，皆能維持石虎通行動線。	V				設置生物通道石虎通行動線
	6	減輕-照明設備採用不易吸引昆蟲之光波。				V	未夜間施工
備註：表格內標示底色的檢查項目請附上照片，以記錄執行狀況及工區生態環境變化							

施工廠商

工地主任簽名： 張志全 檢查人員簽章： 賴育明

生態廠商

單位職稱： 智聯工程科技顧問有限公司 姓名(簽章)： 蘇柏軒 12/10

監造單位

單位職稱： 協盛工程顧問有限公司 姓名(簽章)： 張志全 12/10

工程生態檢核施工階段照片及說明

1.大樹保護：工程材料、機具避免放置保留3棵大樹之根系上；材料搬運、機具運作避免傷及保留大樹之枝幹。

【施工前】



日期：111/12/07
說明：水流公伯廟保留榕樹

【施工階段】



日期：112/12/10
說明：水流公伯廟保留榕樹現況

【施工前】



日期：111/12/07
說明：保留土肉桂 2 棵

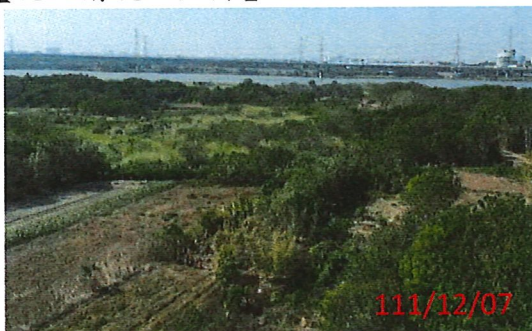
【施工階段】



日期：112/12/10
說明：保留土肉桂 2 棵現況

2. 縮小-固定施工動線保留灘地植被：

【施工前現地照片】



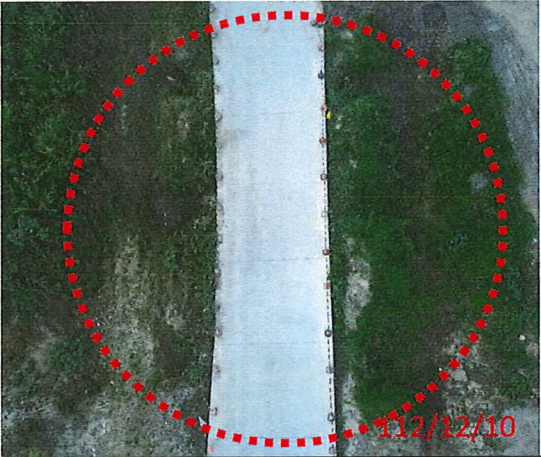
日期：111/12/07
說明：施工前周邊環境樣貌

【施工便道】



日期：112/12/10
說明：僅開闢固定施工便道範圍，縮小高灘地植被移除面積

<p>【施工棧橋】</p>	<p>【完工後現地照片】</p>
<p>日期： 說明：非執行期間</p>	<p>日期： 說明：非執行期間</p>
<p>3. 減輕-機具材料暫置區選用低生態敏感範圍：</p>	
<p>【施工前現地照片】</p> 	<p>【機具材料暫置區】</p> 
<p>日期：111/12/07 說明：機具材料暫置區(設置於已開發區域)</p>	<p>日期：112/12/10 說明：機具材料暫置區(設置於已開發區域)</p>
<p>4. 水質保護-橋墩施工打設施工便道時，先設置鋼板樁擋土，減少機具擾動造成水質濁度上升影響魚蝦蟹類生存。</p>	
<p>【施工前現地照片】</p> 	<p>【鋼板樁擋土照片】</p> 
<p>日期：111/12/07 說明：施工前水域周邊環境樣貌</p>	<p>日期：112/12/10 說明：鋼板樁擋土減少水質擾動</p>

【完工後現地照片】	
日期： 說明：	
5. 減輕-施工便道設置生物通道維持灘地動物通行：施工便道設置生物通道，臨水高灘地採棧道方式，皆能維持石虎通行動線。	
<p>【施工便道之生物通道照片】</p> 	<p>【棧橋下方維持之生物通道】</p>
<p>日期：112/12/10 說明：施工便道無設置阻隔圍籬可維持石虎通行，另於施工便道下方再設置生物通道增加石虎通行動線</p>	<p>日期： 說明：非執行期間</p>

註：

- 1.請依各項生態友善措施之說明及施工前照片提供施工階段照片，照片需完整呈現執行範圍及內容，儘可能由同一位置同一角度拍攝。
- 2.表格欄位不足可自行增加。